

ГРАФИЧЕСКОЕ ОПИСАНИЕ
местоположения границ населенных пунктов, территориальных зон, особо охраняемых
природных территорий, зон с особыми условиями использования территории
Строительство ВЛ 0,4 кВ с установкой ПУ для электроснабжения деревни Заполье (4500098197)
(наименование объекта, местоположение границ которого описано (далее - объект))

Раздел 1

Сведения об объекте		
N п/п	Характеристики объекта	Описание характеристик
1	2	3
1	Местоположение объекта	Пермский край, Пермский м.о., Заполье д
2	Площадь объекта \pm величина погрешности определения площади ($P \pm \Delta P$), м ²	2008 \pm 16
3	Иные характеристики объекта	<p>1. Иные идентифицирующие сведения: Правообладатель публичного сервитута - Публичное акционерное общество "Россети Урал", ИНН: 6671163413, ОГРН: 1056604000970, почтовый адрес: 614107, г. Пермь, ул.Инженерная, 17, адрес электронной почты: pe-ces@rosseti-ural.ru</p> <p>2. Цель установления публичного сервитута: Размещение объектов электросетевого хозяйства, тепловых сетей, водопроводных сетей, сетей водоотведения, линий и сооружений связи, линейных объектов системы газоснабжения, нефтепроводов и нефтепродуктопроводов, их неотъемлемых технологических частей, если указанные объекты являются объектами федерального, регионального или местного значения, либо необходимы для организации электро-, газо-, тепло-, водоснабжения населения и водоотведения, подключения (технологического присоединения) к сетям инженерно-технического обеспечения, либо переносятся в связи с изъятием земельных участков, на которых они ранее располагались, для государственных или муниципальных нужд (далее также - инженерные сооружения)</p> <p>3. Срок публичного сервитута: Продолжительность: 49 лет</p> <p>4. Описание иной цели: Подключение (технологическое присоединение) к сетям инженерно-технического обеспечения ПАО «Россети Урал» по объекту: "Строительство ВЛ 0,4 кВ с установкой ПУ для электроснабжения деревни Заполье (4500098197)"</p>

Раздел 2

Сведения о местоположении границ объекта					
1. Система координат МСК-59, зона 2					
2. Сведения о характерных точках границ объекта					
Обозначение характерных точек границ	Координаты, м		Метод определения координат характерной точки	Средняя квадратическая погрешность положения характерной точки (Mt), м	Описание обозначения точки на местности (при наличии)
	X	Y			

Сведения о местоположении границ объекта					
1. Система координат МСК-59, зона 2					
2. Сведения о характерных точках границ объекта					
Обозначение характерных точек границ	Координаты, м		Метод определения координат характерной точки	Средняя квадратическая погрешность положения характерной точки (Mt), м	Описание обозначения точки на местности (при наличии)
	X	Y			
1	2	3	4	5	6
1	506535.04	2211082.64	Аналитический метод	0.1	-
2	506532.81	2211084.36	Аналитический метод	0.1	-
3	506511.62	2211100.74	Аналитический метод	0.1	-
4	506490.42	2211117.13	Аналитический метод	0.1	-
5	506469.09	2211133.62	Аналитический метод	0.1	-
6	506447.71	2211150.14	Аналитический метод	0.1	-
7	506426.24	2211166.74	Аналитический метод	0.1	-
8	506404.69	2211183.39	Аналитический метод	0.1	-
9	506383.08	2211200.12	Аналитический метод	0.1	-
10	506361.33	2211216.92	Аналитический метод	0.1	-
11	506339.55	2211233.77	Аналитический метод	0.1	-
12	506316.81	2211251.35	Аналитический метод	0.1	-
13	506304.91	2211260.54	Аналитический метод	0.1	-
14	506277.32	2211281.88	Аналитический метод	0.1	-
15	506255.19	2211298.98	Аналитический метод	0.1	-
16	506232.91	2211316.21	Аналитический метод	0.1	-
17	506210.63	2211333.43	Аналитический метод	0.1	-
18	506188.18	2211350.79	Аналитический метод	0.1	-
19	506165.66	2211368.20	Аналитический метод	0.1	-
20	506143.03	2211385.69	Аналитический метод	0.1	-
21	506120.30	2211403.27	Аналитический метод	0.1	-
22	506097.44	2211420.94	Аналитический метод	0.1	-
23	506074.56	2211438.62	Аналитический метод	0.1	-
24	506051.54	2211456.42	Аналитический метод	0.1	-
25	506028.46	2211474.26	Аналитический метод	0.1	-
26	506026.74	2211475.59	Аналитический метод	0.1	-
27	506025.03	2211473.43	Аналитический метод	0.1	-
28	506046.38	2211456.91	Аналитический метод	0.1	-
29	506068.90	2211439.33	Аналитический метод	0.1	-
30	506095.62	2211418.73	Аналитический метод	0.1	-
31	506117.49	2211402.08	Аналитический метод	0.1	-
32	506141.46	2211383.52	Аналитический метод	0.1	-
33	506162.64	2211367.38	Аналитический метод	0.1	-
34	506186.17	2211348.75	Аналитический метод	0.1	-
35	506208.51	2211331.55	Аналитический метод	0.1	-
36	506230.79	2211314.26	Аналитический метод	0.1	-
37	506253.09	2211297.05	Аналитический метод	0.1	-
38	506277.78	2211278.37	Аналитический метод	0.1	-
39	506303.01	2211258.59	Аналитический метод	0.1	-
40	506314.75	2211249.38	Аналитический метод	0.1	-
41	506337.55	2211231.54	Аналитический метод	0.1	-
42	506358.98	2211214.52	Аналитический метод	0.1	-
43	506380.90	2211197.47	Аналитический метод	0.1	-
44	506402.64	2211180.52	Аналитический метод	0.1	-
45	506424.12	2211163.90	Аналитический метод	0.1	-

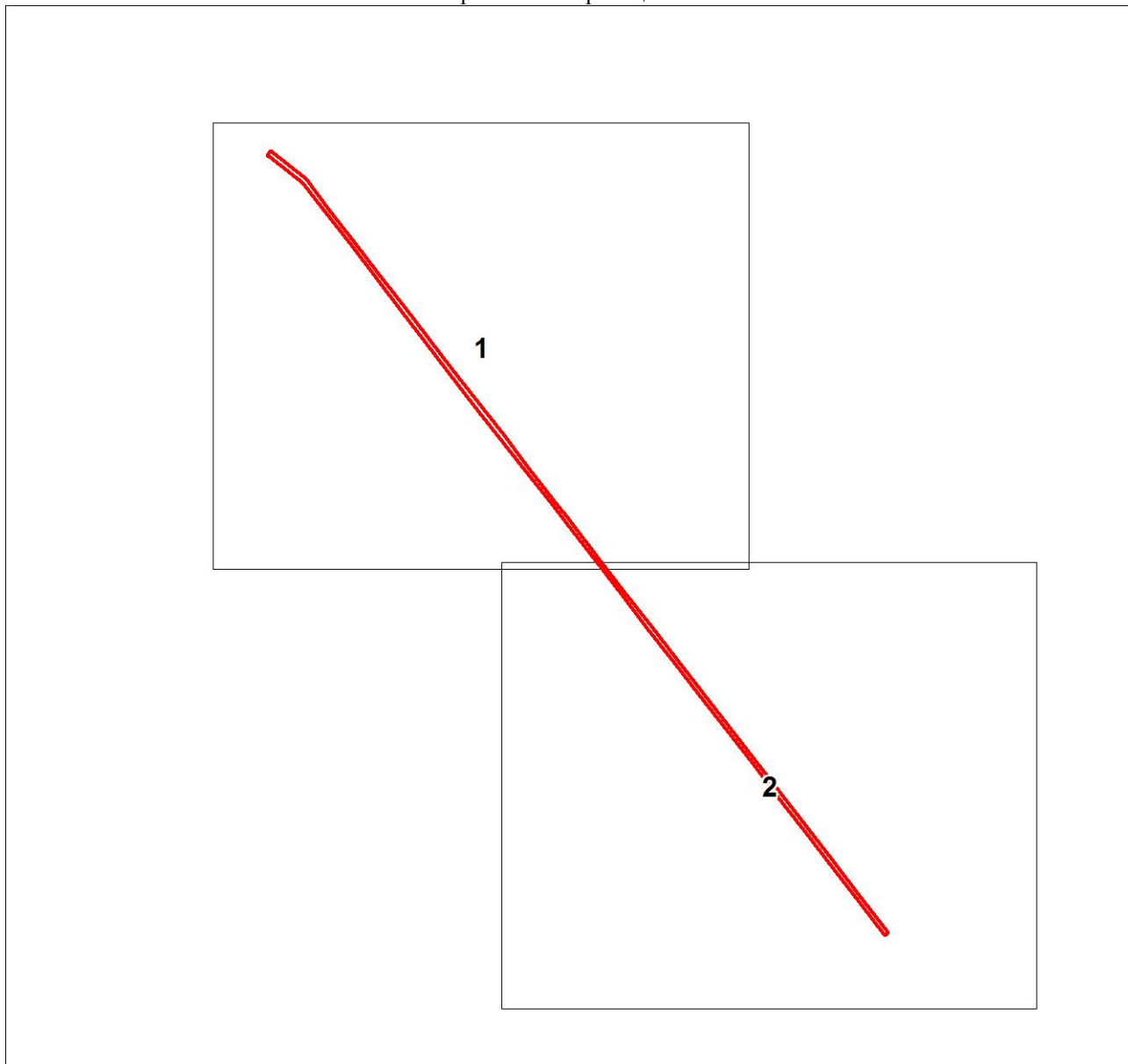
Сведения о местоположении границ объекта					
1. Система координат МСК-59, зона 2					
2. Сведения о характерных точках границ объекта					
Обозначение характерных точек границ	Координаты, м		Метод определения координат характерной точки	Средняя квадратическая погрешность положения характерной точки (Mt), м	Описание обозначения точки на местности (при наличии)
	X	Y			
46	506444.07	2211148.48	Аналитический метод	0.1	-
47	506467.15	2211131.01	Аналитический метод	0.1	-
48	506488.23	2211114.98	Аналитический метод	0.1	-
49	506509.60	2211098.45	Аналитический метод	0.1	-
50	506530.29	2211082.26	Аналитический метод	0.1	-
51	506547.49	2211060.58	Аналитический метод	0.1	-
52	506548.51	2211058.33	Аналитический метод	0.1	-
53	506551.67	2211060.81	Аналитический метод	0.1	-
1	506535.04	2211082.64	Аналитический метод	0.1	-
3. Сведения о характерных точках части (частей) границы объекта					
Обозначение характерных точек части границы	Координаты, м		Метод определения координат характерной точки	Средняя квадратическая погрешность положения характерной точки (Mt), м	Описание обозначения точки на местности (при наличии)
	X	Y			
1	2	3	4	5	6
-	-	-	-	-	-

Раздел 3

Сведения о местоположении измененных (уточненных) границ объекта							
1. Система координат МСК-59, зона 2							
2. Сведения о характерных точках границ объекта							
Обозначение характерных точек границ	Существующие координаты, м		Измененные (уточненные) координаты, м		Метод определения координат характерной точки	Средняя квадратическая погрешность положения характерной точки (Mt), м	Описание обозначения точки на местности (при наличии)
	X	Y	X	Y			
1	2	3	4	5	6	7	8
-	-	-	-	-	-	-	-
3. Сведения о характерных точках части (частей) границы объекта							
Обозначение характерных точек части границы	Существующие координаты, м		Измененные (уточненные) координаты, м		Метод определения координат характерной точки	Средняя квадратическая погрешность положения характерной точки (Mt), м	Описание обозначения точки на местности (при наличии)
	X	Y	X	Y			
1	2	3	4	5	6	7	8
-	-	-	-	-	-	-	-

План границ объекта

Обзорная схема границ объекта



Используемые условные знаки и обозначения:



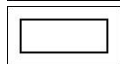
Характерная точка границы объекта



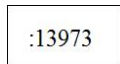
Надписи номеров характерных точек границы объекта



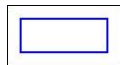
Граница объекта



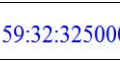
Часть границы, сведения ЕГРН о которой позволяют однозначно определить ее положение на местности



Надписи кадастрового номера земельного участка



Граница кадастрового квартала



Обозначение кадастрового квартала

План границ объекта

Выносной лист № 1



Масштаб 1:2000

Используемые условные знаки и обозначения:

Условные обозначения представлены на листе 4

План границ объекта

Выносной лист № 2



Масштаб 1:2000

Используемые условные знаки и обозначения:

Условные обозначения представлены на листе 4

Текстовое описание местоположения границ объекта		
Прохождение границы		Описание прохождения границы
от точки	до точки	
1	2	3
-	-	-